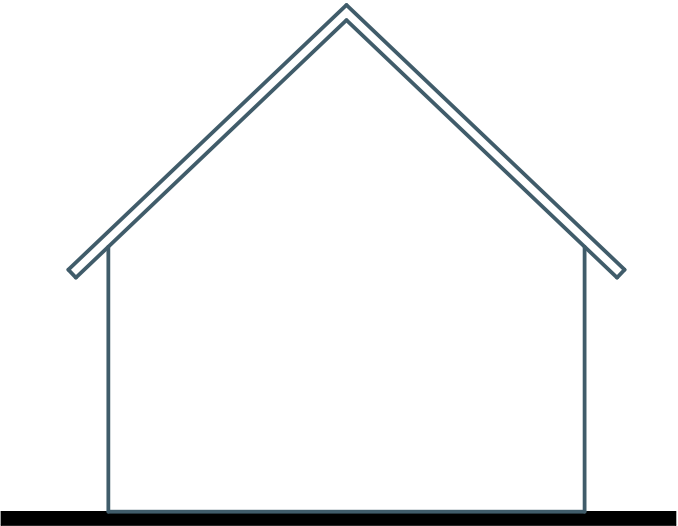


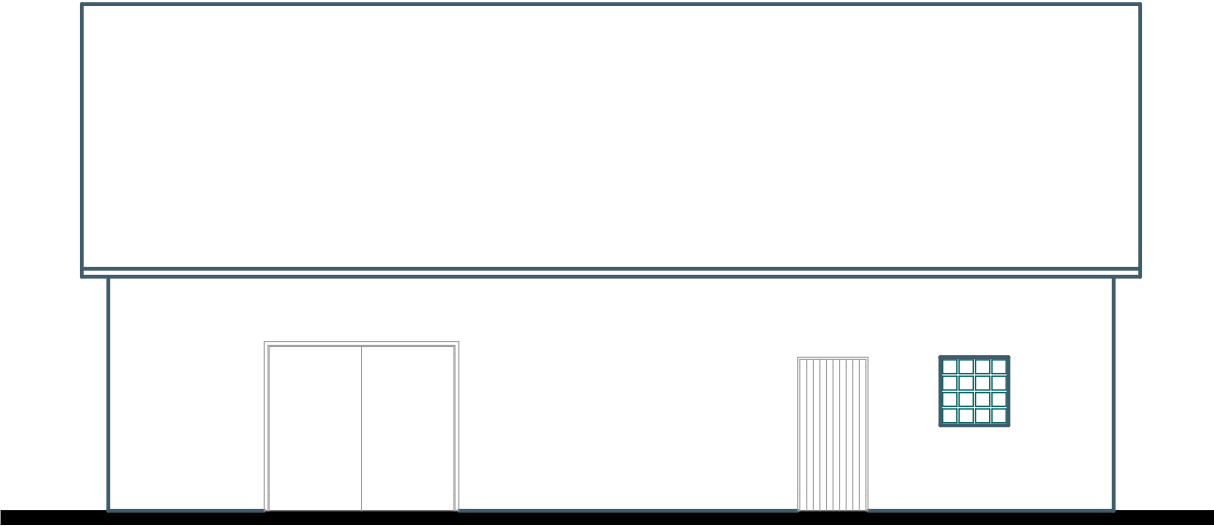
ELEWACJA PÓŁNOCNO-WSCHODNIA



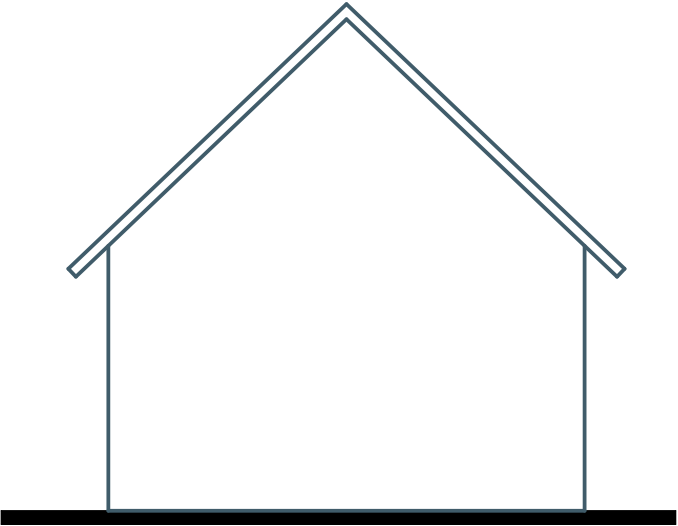
ELEWACJA PÓŁNOCNO-ZACHODNIA



ELEWACJA POŁUDNIOWO-ZACHODNIA



ELEWACJA POŁUDNIOWO-WSCHODNIA



|   |  |              |   |   |       |
|---|--|--------------|---|---|-------|
| J.M. Pracownia Projektowa: ul. Wieśniacza 9, 62 - 200 Gniezno |  |              | T.kom. 608 072 549, e-mail jm_pracownia@op.pl |   |       |
|   | Branża:  | ARCHITEKTURA | Stadium dokumentacji:                         | PROJEKT ROZBIÓRKI   |       |
| Inwestor:   | Urząd Gminy Inowrocław ul. Królowej Jadwigi 43, 88-100 Inowrocław, |              |   |   |       |
| Adres budowy:   | dz. nr 127, m. Tupadły, gm. Inowrocław                             |              |   |   |       |
| Nazwa inwestycji:   | ROZBIÓRKA BUDYNKU MAGAZYNOWO-GARAŻOWEGO                            |              |   |   |       |
| Projektant:   | mgr inż. arch. Justyna Mikołajczak                                 |              |   | upr. budowlane do projektowania<br>bez ograniczeń<br>w specjalności architektonicznej<br>nr ewid. 71318/E/2008. |       |
| Treść rysunku:  | ELEWACJE   |              |   |   |       |
| Data opracowania  | 04.07.2018*  | nr rysunku   | A.03  | skala   | 1:100 |